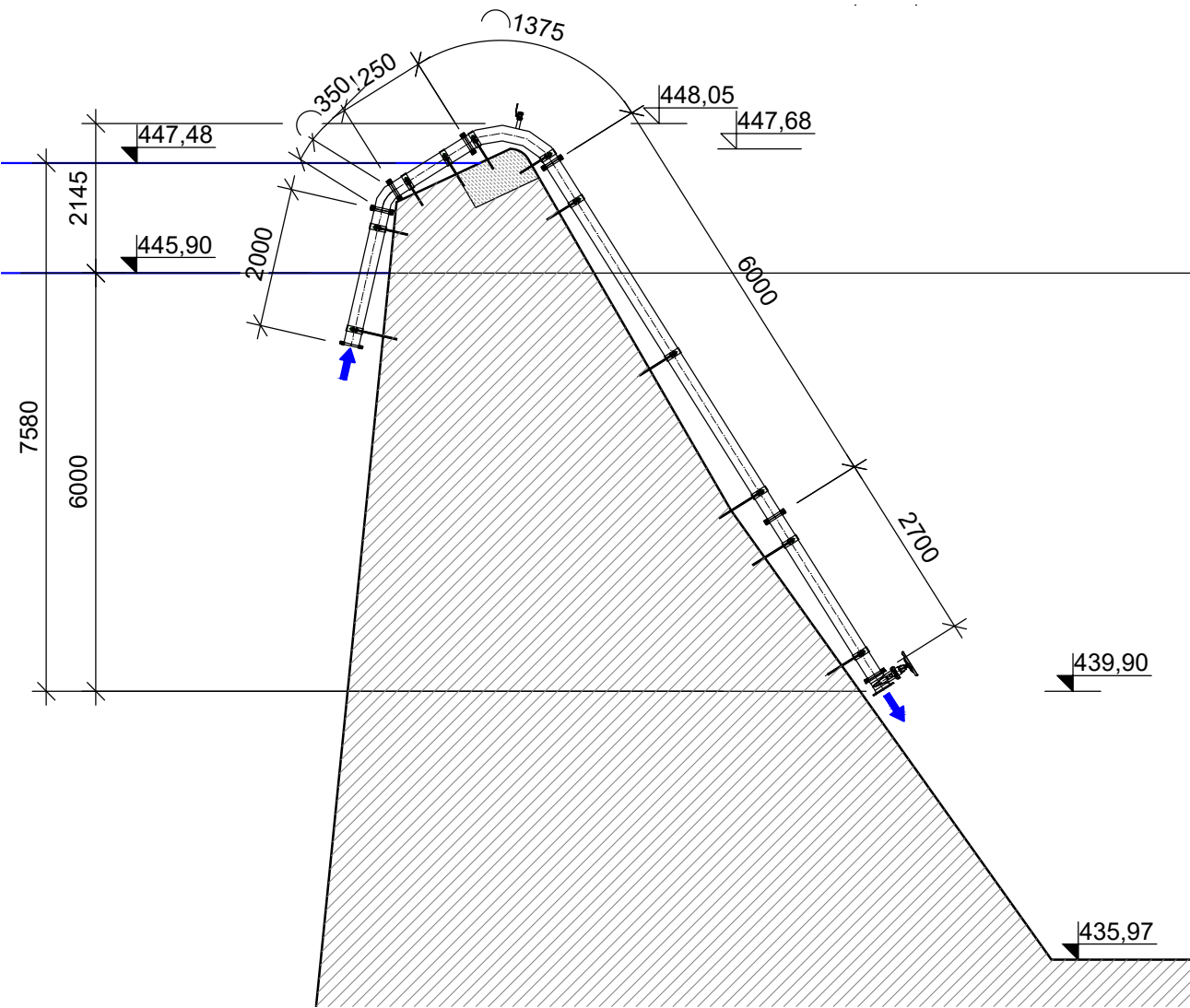
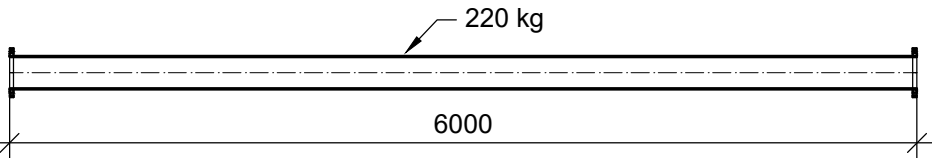


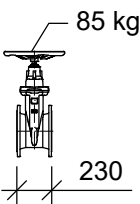
VODNÍ DÍLO SEDLICE - REKONSTRUKCE SPODNÍCH VÝPUSTÍ  
PROVIZORNÍ PŘEVOD VODY- NÁSOSKA  
SESTAVA 1:100



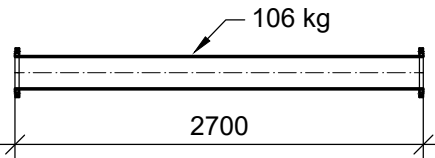
POTRUBÍ DN 250 - SESTUPNÁ VĚTEV  
1:50



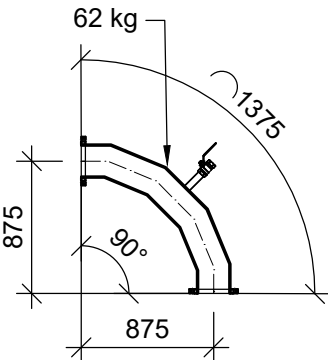
ŠOUPÁTKOVÝ UZÁVĚR - DN 200, PN 6 - kovotěsnicí  
1:50



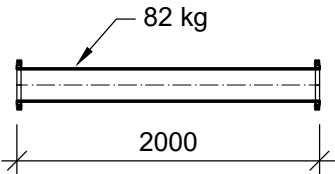
POTRUBÍ DN 250 - SESTUPNÁ VĚTEV  
1:50



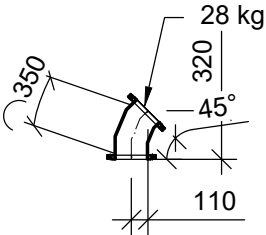
SEGMENTOVÉ KOLENO 45°  
SE ZAVODŇOVACÍM KOHOUTEM 1"  
1:50



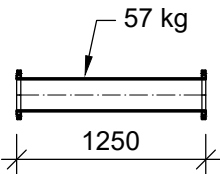
POTRUBÍ DN 250 - VZESTUPNÁ VĚTEV  
1:50



SEGMENTOVÉ KOLENO 45°  
1:50



POTRUBÍ DN 250 - MEZIKUS  
1:50



POTRUBÍ: DN 200, PN 2.5  
TRUBKA Ø219/6.3 mm, S 235

příruby ploché přivařovací TYP 01, B1 s hrubou těsnicí lištou dle ČSN EN 1090-1  
šroubové spoje M16 5.6 + Zn  
kotvení potrubí pomocí dvojitých objímek s chemickými kotvami M20 nerez A2-70, do vrtů Ø24 mm, dl. 200 mm, hm. objímky 6 kg  
mezipřírubová těsnění vláknitopryžžová DN 200, PN 2.5

PKO pro dočasnou konstrukci:

- doložená životnost dle normy ISO 12944 kategorie životnosti nízká - L, životnost 2-5 let.
- kategorie korozní agresivity vnějšího prostředí dle normy ISO 12944 C2 - nízká dle ČSN EN ISO 12944-2.
- složení a síla nátěrového systému bude splňovat požadavky ČSN ISO 12944-5 Nátěrové hmoty - protikorozní ochrana ocelových konstrukcí ochrannými nátěrovými systémy - část 5: ochranné nátěrové systémy.
- odstín RAL - dle přání objednatele

KUSŮ NA ZAKÁZKU: 1 ks HMOTNOST 710 kg

Výškový systém Balt p.v.

Souřadný systém S-JTSK

3			
2			
1			
REVIZE	POPIS	DATUM	SCHVÁLIL

Sweco Hydroprojekt a.s. Ústředí Praha Táborská 31, 140 16 Praha 4; praha@sweco.cz; www.sweco.cz				<div>SWECO</div> <div>Sustainable engineering and design</div>		
VYPRACOVAL	Ing. Klimeš	HIP	Ing. Klimeš	T. KONTROLA	Ing. Kaňkovský	
PROJEKTANT	Ing. Klimeš	ŘEDITEL DIVIZE	Ing. Matějček	DATUM	08/2021	
OBJEDNATEL	Povodí Vltavy, státní podnik			OKRES	Pelhřimov	
AKCE:  VD Sedlice  - rekonstrukce uzávěrů spodní výpusti				ČÍSLO ZAKÁZKY	12 0227 01 01	
				STUPEŇ	DPS	
				FORMÁT	A3	
				MĚŘÍTKO	1:100, 50	
				ARCHIVNÍ ČÍSLO	006130/21/1	
ČÁST STAVBY	Převod MZP po dobu rekonstrukce			SO/PS	PS 02	
PŘÍLOHA:  Výkres násosky				ČÍSLO PŘÍLOHY	D.2.2.1	b
					1	

Tato dokumentace včetně všech příloh (s výjimkou dat poskytnutých objednatelem) je duševním vlastnictvím akciové společnosti Sweco Hydroprojekt a.s. Objednatel této dokumentace je oprávněn ji využít k účelům vyplývajícím z uzavřené smlouvy bez jakéhokoliv omezení. Jiné osoby (jak fyzické, tak právnické) nejsou bez předchozího výslovného souhlasu objednatele oprávněny tuto dokumentaci ani její části jakkoli využívat, kopírovat (ani jiným způsobem rozmnožovat) nebo zpřístupnit dalším osobám.  
Poznámka: Podpisy zpracovatelů jsou připojeny pouze k výtisku číslo 01 nebo originálu přílohy (matrici).